

Mercredi 24 juin (Sorbonne, Salle des actes)

9h00 Ouverture par **Françoise Briquel Chatonnet** (Mondes Sémitiques, UMR 8167, RESMED) et **Philippe Hoffman** (directeur du labex HASTEC)
Gavin McDowell, Ron Naiweld, Judith Schlanger, Daniel Stökl : introduction
Lee Levine (Jérusalem) : Diversity in the Ancient Synagogue of Roman-Byzantine Palestine and Its Historical Implications

10h30 **Josef Yahalom** (Jérusalem) : Prayer and Society
Michael Swartz (Ohio State) : Rhetoric and Society in Early Piyut

12h00 Déjeuner (pour les participants du colloque)

13h40 **Ron Naiweld** (CNRS) : The Rabbinization Tractates and the Propagation of Rabbinic Ideology in the Late Talmudic Period
Günter Stemberger (Vienne, AU) : Seder Eliyahu – Rabbinic tradition for a non-rabbinic society.
Gavin McDowell (EPHE) : Rabbinization of Non-Rabbinic Material in Pirke de-Rabbi Eliezer

16h00 **Philip Alexander** (Manchester) : The Rabbinization of Hekhalot Literature
Gideon Bohak (Tel Aviv) : The Ongoing Rabbinization of the Jewish Magical Tradition
Geoffrey Herman (Jérusalem) : On the Judaism of the Magic bowls and its relation to Rabbinic Judaism

18h45 **Excursion : Exposition « Magie : anges et démons dans la tradition juive »**
(Musée d'art et d'histoire du Judaïsme »

Dîner (pour les participants du colloque)

Jeudi 25 juin (Sorbonne, Salle des actes)

09h00 **Simon Mimouni** (EPHE) : Le judaïsme synagogaal dans la législation impériale romaine (IVe-VIe siècles)
José Costa (Paris III) : Peut-on parler d'un judaïsme synagogaal, distinct du judaïsme rabbinique ?

10h40 **Oded Irshai** (Jérusalem) : In what way and if at all we may speak of an emergence of an "apocalyptic/ eschatological community" within late antique Jewry (5th- 7th centuries)?
Yoram Erder (Tel Aviv) : On the Sadducean origin of the Qaraites
Robert Brody (Jérusalem) : Varieties of Non-rabbinic Judaism in Geonic and Contemporaneous Sources

12h40 Déjeuner (pour les participants du colloque)

14h30 **Sébastien Morlet** (Paris-Sorbonne/IUF) : Peut-on identifier les juifs mentionnés dans les textes chrétiens des Ve et VIe s. ?
Vincent Déroche (CNRS) : Les sources byzantines face au rabbinisme : difficultés d'interprétation

16h00 **Michael Toch** (Jérusalem) : Jewish Demographics and Economics at the onset of the European Middle Ages: how did they impact Jewish culture?"
Giancarlo Lacerenza (Napoli) : "Rabbis" in Jewish Inscriptions of South Italy from Late Antiquity to the High Middle Ages: Some Evidences in Context
Capucine Nemo-Pekelman (Nanterre) : A la recherche de juifs « réels » dans le droit séculier et ecclésiastique de l'Antiquité tardive et du Haut Moyen Age occidental.

Dîner (pour les participants du colloque)

Vendredi 26 juin (Sorbonne, Escalier G- 3e étage, Salle J636)

9h30 **Constantin Zuckerman** (EPHE) : Judaism like no other: the specificity of the Khazar worship
Christian Robin (CNRS) : Arabie avant l'Islam : quel judaïsme ?
Judith Schlanger (EPHE) : The Journey of the Hebrew Script from Babylonia to the West

Déjeuner (pour les participants du colloque)

13h00 **Hillel Newman** (Haifa) : "Jews, Christians, Jewish-Christians, and the Rabbinic Chain of Tradition."
Daniel Stökl Ben Ezra (EPHE) : Against whom was Toledot Yeshu written and retold?

14h30 Conclusion
Nicholas de Lange (Cambridge) : conclusions générales, questions ouvertes suivies par une discussion (30-40 min plus 20-30 min de discussion)

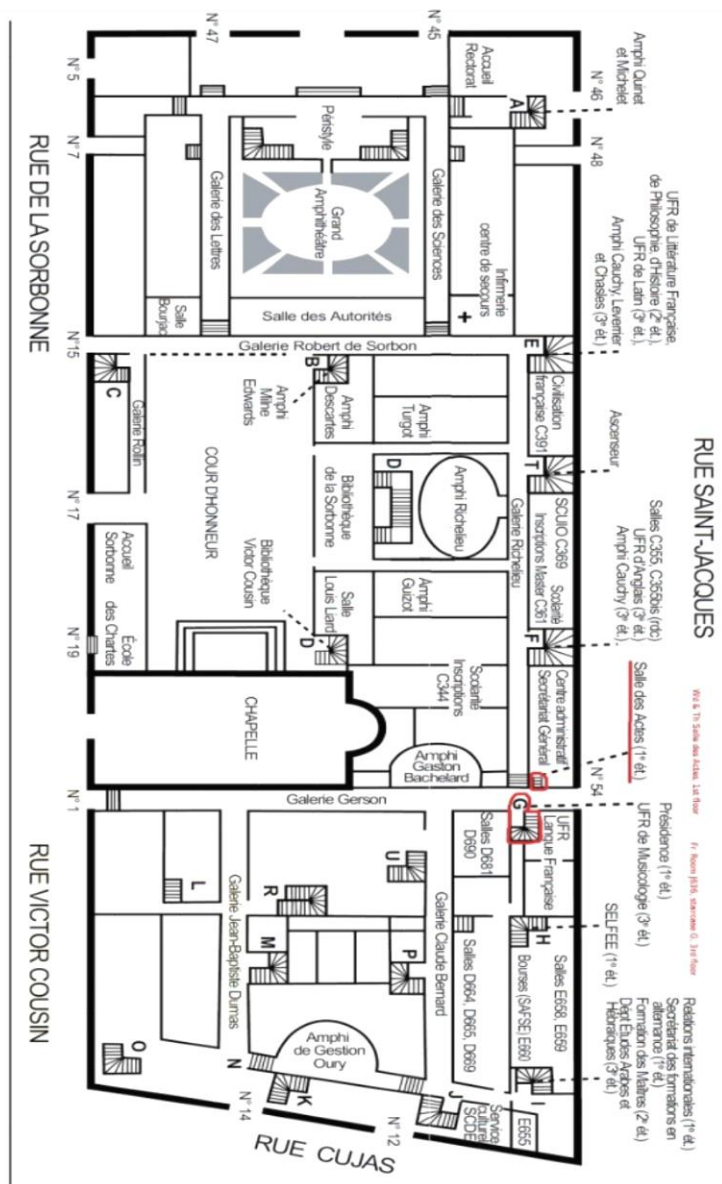
Colloque
international

Diversité
et rabinisation
Textes et sociétés
dans le judaïsme
entre 400 et 1000
de notre ère



24 - 26 juin 2015
Paris, Sorbonne

Plan de la Sorbonne



École Pratique
des Hautes Études

haStec

Laboratoire européen
d'histoire et anthropologie
des savoirs, des techniques
et des croyances



crh

Avec le soutien de : Labex RESMED, EPHE, labex HASTEC, Orient et Méditerranée

(Équipe Mondes sémitiques), SAPRAT (EA EPHE), CRH (EHESS)